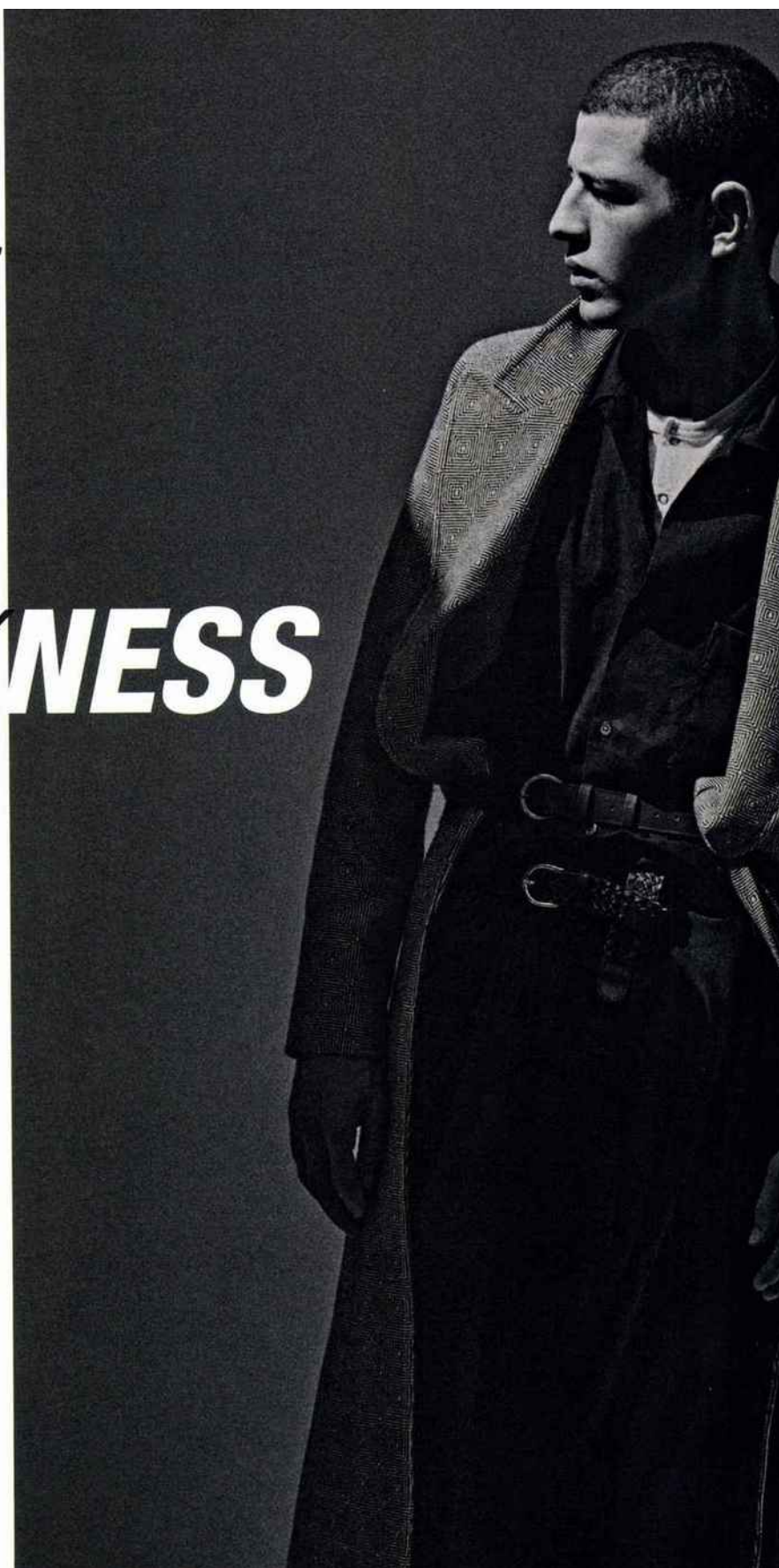


M O D E

EDGE OF DARKNESS

PHOTOGRAPHE ARNO LAM
RÉALISATION ARTHUR MAYADOUX
MISE EN BEAUTÉ HAROLD JAMES

A GAUCHE, ANIS PORTE UN MANTEAU
EMPORIO ARMANI, UN T-SHIRT
AMERICAN VINTAGE, UNE CHEMISE
UNIQLO, UN PANTALON WILFRIED
LANTOINE, UNE CEINTURE TRESSÉE
OCTOBRE EDITIONS ET UNE CEINTURE
LA BOTTE GARDIANE.
A DROITE, RODOLPHE PORTE UN
MANTEAU LANVIN.





A GAUCHE, RODOLPHE
PORTE UNE VESTE EN
TARTAN GANT, UN
PANTALON EN TARTAN
FRANGÉ BLUE MARBLE, UNE
CHEMISE À PLIS PLATS SACAI,
UN RENARD, UNE CEINTURE
ET DES CHAUSSURE DRIES
VAN NOTEN, BAGUE MAISON
MARGIELA
A DROITE ANIS PORTE UN
GILET ET UN PANTALON
MAISON MAISON MARGIELA
ET UN BÉRET LAULHÈRE.



